

*Biuletyn ukazuje się na Klecinie od listopada 1998 roku*

# PULS KLECINY

ROK XV Nr 1 (154)

MIESIĘCZNIK MIESZKAŃCÓW OSIEDLA KLECINA

STYCZEŃ 2013

## **Od redakcji**

*Minęła już połowa pierwszego miesiąca w roku. Wielokrotnie zdążyła też zmienić się zimowa aura: od prawie wiosennych podmuchów i zielonej trawy do mrozów i śniegu pod stopami. Nowy Rok powitał nas łagodnie, ale to nie znaczy wcale, że nastąpi czas łagodności i uspokojenia. Niestety, 2013 r. zapowiada zmiany, które dotkną wszystkich mieszkańców. Związane są jak zawsze z podwyżkami, które tym bardziej są dotkliwe, że dotyczą opłat, jakie wszyscy ponosimy. Oczywiście można biadać i z rozpaczą stwierdzać, że oto znowu ponosimy koszty otaczającej nas cywilizacji, a można popatrzeć na toczący się coraz szybciej świat ze stoickim spokojem i stwierdzić, iż zmiany stanowią integralną część naszego życia i nic nie poradzimy na to.*

*Warto więc przywołać uśmiech na twarz i zauważyć wokół siebie radości, jakie przynosi nam Nowy Rok. Wszak kalendarz, jaki zawiesiliśmy w naszych domach ma znowu 12 (365) kart, a każda z nich daje nam pełnię niespodzianek. Przed nami znowu rodzinne uroczystości, święta, ferie, wakacje, dni pogodne i pochmurne, wydarzenia pełne wesela i smutku. Jednakże każda chwila jest bezcenna, bo należy właśnie dla poszczególnych osób i nikt nam jej nie odbierze. Jeśli popatrzymy na świat tak jak dzieci przez „różowe okulary”, to będziemy pełni optymizmu i wiary, że wszystko, co się stanie w 2013 roku, zostało specjalnie dla nas przygotowane i da nam dużo radości. Czego wszystkim czytelnikom życzy*

*Katarzyna Sawicka*



Juliusz Słowacki

## **KULIK**

Oto zapusty, dalej kulikiem  
Každy wesoly, a każdy zbrojny,  
Jedzie na wojnę jak gdyby z wojny  
Z szczękiem pałaszy, śmiechem i krzykiem.  
Dalej kulika w przyjaciół chaty -  
Zbudzimy śpiących, zabierzem z sobą.  
Nie trzeba wdziawać balowej szaty  
Ani okrywać czoła żałobą,  
Tak jak jesteśmy dalej i dalej!  
A gdzie staniemy ? aż nad granicą...  
Gwiazdy nam świecą,  
Staniemy cali.

Ha! ha! koń parska - rade nam dwory,  
Nie trzaskaj z bicia - niechaj śpi licho.  
Szybko po drodze tak jak upiory  
Śmigajmy szybko - cicho - i cicho.  
Niech sanki świszczą  
Jak błyskawica, W okrag księżycą  
Złote mgły koło, Kagańce błyszczą.  
Cha! cha! cha! jak nam wesoło.

Kto nas zobaczy - ten nie zostanie,  
Z nami na nowe poleci tańce;  
Mnogie hajduków świecą kagańce,  
Szybkie po śniegu śmigają sanie.  
A kto chce zostać - więc dobrej nocy,  
Niech go nie zbudzi kogutów pianie,  
Niech śpi spokojnie. - My bez pomocy  
Tak jak jesteśmy - dalej i dalej!... etc.

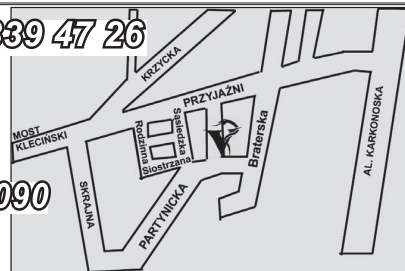
Stójcie tu! stójcie - oto dwór biały  
I światło w oknach - dam znak - wystrzelę.  
Odpowiedziały mnogie wystrzały.  
Ha! dobra wróżba - wszak tu wesele,  
Tu szlachta pije - wyprawia gody;  
Drużby za nami! swaty za nami!  
Od młodej panny, chodź panie młody,  
Lecz nie patrz na nią - zalana łzami,  
A lzy kobiece zmiękczą ci serce.  
Wróćisz! nie zwiędną ślubne kobierce.  
Teraz za nami - tak z bukietami,  
Tak jak jesteście... dalej i dalej! etc. [...]

Jakże noc pyszna - jak lecą konie,  
Lecą i lecą - a spod kopyta  
Pryskają iskry - polyska błonie,  
Śmigają sanki - już świta! świta!  
Na niebie blednie czoło księżycą,  
Droga skończona - oto granica.  
Wstrzymaj rumaka! wstrzymaj rumaka!  
Noc rozwidniała,  
Zagrzmiały działa,  
Oto jest kulik Polaka.



**Robert Gruszka**  
**LEKARZ WETERYNARII**  
**Specjalista chorób psów i kotów**  
**ul. Partynicka 34 B.**

**Tel. 071 339 47 26**



*Serdecznie zapraszam*

**Tel. kom. 0601659090**

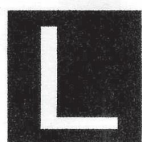
**Poniedziałek – Piątek 10-19 (przerwa 14-15) Sobota 10-14;**

## NAPRAWA I WYMIANIA UKŁADÓW WYDECHOWYCH

**ul. Dożynkowa 2**

tel. 71 333 48 98 - 501 616 521, 887 950 378

*Serdecznie zapraszamy, od poniedziałku do piątku 8- 18; soboty 8 - 13*



## NAUKA JAZDY

OSK **AUTO-KOD** WOJCIECH JĘDROŚ od 1995r.

• **KURSY KAT.B** • **JAZDY DOSZKALAJĄCE**

ZAPISY OD PONIEDZIAŁKU DO PIĄTKU GODZ. 13.00 - 17.00

WROCŁAW, UL. WAŁBRZYSKA 26 /PARTER/ TEL. 603 925 212, 609 747 072

Sprzedam lub wynajmę miejsce postojowe na Klecinie  
 w zamkniętym garażu przy ul. Migdałowej budynek 9-11.

tel: 600 378 635

## KWIACIARNIA

## GALERIA

„SISSI”

oferuje:

nowoczesne wiązanki okolicznościowe

wiązanki ślubne

kompozycje kwiatowe w koszach

kwiaty doniczkowe

artykuły do wystroju wnętrza

modne dodatki do twojego domu

świece, szkło, donice...

bukiety na zamówienie z dostawą do domu

**ZAPRASZAMY!!!**

**od poniedziałku do soboty 9-19**

**w niedzielę 10-17**

ul. Kościelna 19 (obok sklepu spożywczego „Po schodkach”)

**0-608-480-611, 793-25-36**

### USŁUGI

#### GEODEZYJNE:

- mapy do celów projektowych,
- podziały nieruchomości,
- tyczenie obiektów budowlanych,
- pomiary powykonawcze,

**Tel. 071 363-22-66**

**Tel. kom 692-536-643**

UWAGA!!! DROBNE OGŁOSZENIA

- NIE BĘDĄCE REKLAMAMI

- UMIESZCZAMY GRATIS

lub za symboliczną opłatą

## Korespondencja Zarządu Osiedla Klecina

Zarząd Dróg i Utrzymania Miasta  
53-633 Wrocław, ul. Długa 49

Wrocław, dnia 05.11.2012 r.

Zarząd Osiedla Klecina  
ul. Wałbrzyska 26  
52-314 Wrocław

**Dotyczy:**

### DOSTAWIENIA KOSZY NA ODPADY.

W odpowiedzi na Państwa pismo z dnia 08.10.2012 r. w sprawie dostawienia koszy na odpady na terenie działalności Rady Osiedla Klecina, w obrębie ulic: Dożynkowej, Łanowej, Buraczanej oraz w okolicy ronda przy ul. Czekoladowej, Zarząd Dróg i Utrzymania Miasta uprzejmie informuje, że w najbliższym czasie tut. zarząd nie planuje ustawienia dodatkowych koszy na odpady na terenie miasta Wrocławia. Ponadto informujemy, że w chwili obecnej w okolicach ronda przy ul. Czekoladowej zlokalizowane są 4 kosze na odpady, natomiast przy ul. Buraczanej stoją 2 kosze typu standard.

Ponadto informujemy, że kosze na odpady ustawiane są miejscach kumulowania się ruchu pieszego tj. na przystankach komunikacji miejskiej, przy głównych skrzyżowaniach ulic oraz przy przejściach dla pieszych.

Z poważaniem

Zastępca Dyrektora ds Eksploatacji  
Stanisław Węgliński

Sprawę prowadzi:  
Marzena Kramarzewska  
tel. 071-37-60-003

Otrzymują:  
1. Adresat  
EEUU w/m

www.zdium.wroc.pt;  
zdium@zdium.wroc.pl  
tel: 71 355 90 76;  
fax: 71 355 08 66; fax: 71 373 49 06

## ŚMIECI W ROLI GŁÓWNEJ

Jednym z najbardziej zapalnych problemów bieżącego roku jest podwyżka cen za wywóz śmieci. I chociaż tak naprawdę jeszcze nikt dokładnie nie wie, ile przyjdzie mu wydać, to specjaliści szacują, że mieszkańcy Wrocławia zapłacą średnio o 400 zł więcej niż dotychczas. Wyraźnie mówi się także o konieczności segregowania odpadów. Od wielu miesięcy przy klecińskich domach obok zwykłych zielonych kubłów stoją niebieskie „na makulaturę” wywożone raz w miesiącu, a także żółte worki na plastiki, które odbierane są raz na dwa tygodnie w środy. Niestety, kalendarz bardzo pomieszał szyki zarówno odbiorcom, jak i mieszkańcom. Bowiem w środę, w którą powinny zostać odebrane odpadki, wypadło Boże Narodzenie. Zdezorientowani klecinianie wystawi-

li więc worki w środę po Nowym Roku, a gdy nikt się nie pojawił, worki wróciły na podwórka. Śmieciarze pojawili się w następnym tygodniu, jednak nie wszyscy się tego spodziewali i nie wystawili worków za ogrodzenie. Mija kolejny tydzień, a przy wielu parcelach zbierają się śmieci. Kiedy odjadą? – na to pytanie niewiele osób zna odpowiedź.

Każdy chciałby się pozbyć resztek i odpadków, każdy chce to zrobić jak najniższym kosztem. Dlaczego więc nie można ustalić terminów i podać ich do wiadomości publicznej?

Mniej koszy na odpadki, to więcej śmieci na ulicy. Więcej śmieci, to większy brud i brak dbałości o nasze otoczenie. Szkoda, że tak trudno dbać o własny kątek świata.

K.S.



tel. 601 44 73 53 i 71 782 84 42

**OrtoDent**

**KRZYCKIE CENTRUM**

tel.782-84-42

**ORTODONTYCZNO – STOMATOLOGICZNE**

ZESPÓŁ LEKARZY SPECJALISTÓW ZAPRASZA DO GABINETU

PRZY ULICY SKARBOWCÓW 122 B (WEJŚCIE OD UL. KRZYCKIEJ)

**od poniedziałku do piątku w godzinach od 8<sup>30</sup> do 20<sup>00</sup>**

Umowa z NFZ, Rejestracja telefoniczna (0-71) 782-84-42

Nowość – Oferujemy: *jednoseansowe wybielanie zębów, mikroabrazja szkliwa*

**ORTODONCJA** – aparaty dla dzieci i dorosłych; – aparaty stałe

**PROFILAKTYKA** – fluoryzacja ; – lakowanie; – lakierowanie; – sculing piaskiem

**PROTETYKA** – korony, mosty porcelanowe, na włóknach szklanych

**IMPLANTY**

Zapraszamy do pracowni rentgenowskiej – zdjęcia panoramiczne i cefalometryczne

**FILIA: Ślęza 55-040; ul. Przystankowa 2; tel 601 740 908**



## **AmS** **BIURO RACHUNKOWE**

sp. z o.o.

pełna księgowość, księga przychodów i rozchodów  
rozliczenia z Urzędem Skarbowym i ZUS  
Posiada licencję Ministra Finansów

Sporządzamy wnioski o zwrot podatku VAT zawartego  
w materiałach budowlanych i remontowych.  
Jeżeli budujesz, remontujesz dom/mieszkanie  
lub będziesz to robił w roku 2013,  
możesz otrzymać zwrot części podatku VAT  
z Urzędu Skarbowego.

Zbieraj faktury VAT i przynieś je do nas.

O zwrot można ubiegać się również za wydatki  
poniesione od 05/2004 do dziś, jeżeli są potwierdzone fakturą.

ul. Buraczana 17 h,

tel./fax. 333-73-53,

biuro.ams@wp.pl

## **WCZORAJ...**



**ZAMIESZCZAMY ODPLATNIE (TANIO) REKLAMY I OGŁOSZENIA (OPRÓCZ STR 1).**

**NOWE REKLAMY I ZMIANY W OBECNYCH PROSIMY DOSTARCZAĆ DO 10-TEGO POPRZEDNIEGO MIESIĄCA DO SIEDZIBY REDAKCJI (PO 20) OSOBIŚCIE LUB E-MAIL: PULSKLECINY@GMAIL.COM; (TEL. 361-69-28 ORAZ 606 308 980).**

**CENA WSTĘPNA NOWEJ REKLAMY – EDYCJA CZARNOBIAŁA – 82 GR. ZA CM<sup>2</sup>.**

MOŻLIWA EDYCJA KOLOROWA. FAKTURY VAT.

**REDAKCJA**



**SKYDENTAL**  
STOMATOLOGIA ESTETYCZNA

LECZENIE ZACHOWAWCZE W ZNIECZULENIU

LECZENIE KOBIET W CIAZY

WYBIELANIE ZEBOW

ENDODONCJA

ORTODONCJA

PROTETYKA

CHIRURGIA

**BEZPŁATNE  
ZNIECZULENIA**

TEL. 604 94 64 81  
WWW.SKYDENTAL.PL

**WAŁBRZYSKA 43/2  
(PRZY ZABRODZKIEJ)**



# I DZIŚ, CZYLI Z DZIEJÓW KLECIŃSKIEJ PARAFII



Jak powszechnie wiadomo, każdy początek i koniec sprzyjają dokonywaniu podsumowań. Sporządzamy wówczas rozmaite zestawienia, sprawozdania i wygłaszamy lub publikujemy je, by wszem i wobec było wiadomo, jak zakończył się kolejny okres, jakie są plany na następny czas, co było dobre, a co złe. Gdy pojawia się jakaś rocznica, wówczas nasze podsumowania sięgają głębiej i są dużo bardziej wnikliwe. I tak zaczął się bieżący rok.

W świątecznym kazaniu 1 stycznia br. Ks. Proboszcz Witold Hyla przedstawił zestawienie, dotyczące klecińskiej parafii. Jednakże dane przedstawione przez Ks. Proboszcza dotyczyły nie tylko ubiegłego roku, ale zostały ukazane w kontekście roku 1951, kiedy wieś Klecina została przyłączona do miasta i stała się jego częścią.

Dane są ściśle związane z życiem sakramentalnym parafii, tak więc w 1951 r. ochrzczono 229 osób, a w 2012 r. zaledwie 57 dzieci. Pogrzebów przed pół wiekiem odbyło się 57, zaś w ostatnim roku zaledwie 28. Bardzo duża jest rozbieżność, jeśli chodzi o liczbę zawieranych związków małżeńskich – w 1951r. było ich 68, a 2012 r. tylko 8. (słownie osiem). Do sakramentu bierzmowania w 1951 r. przystąpiło 135 osób, zaś 2012 r. – 38. Najbardziej zbliżone liczby dotyczą I Komunii św. w 1951 r. przyjęło ją 67 osób, zaś w ostatnim roku 56 dzieci. Wg danych parafialnych na Msze św. niedzielne uczęszcza 25% mieszkańców parafii (osiedla Klecina

i wsi Zabrodzie).

Czas na zadumę nad powyższymi danymi, które wyraźnie pokazują zmiany, jakie dokonały się na naszym osiedlu w minionych latach.

Rok 1951 należał do czasów powojennych, w których ludzie dopiero zaczęli organizować swoje losy. Minęło już kilka lat od dnia, gdy wichry historii zagnały ich na „rapiastowskie ziemie” – jak wówczas mówiono. Wielu ówczesnych mieszkańców Kleciny z trudem przychodziło do swojej wiadomości, że swoich rodzinnych stron być może nigdy już nie zobaczą. A żyć było trzeba. Nie dziwi więc wielka liczba chrztów, w tamtych czasach rodziło się wiele dzieci, a młodzi ludzie nadrabiali wojenne zaległości i braki w wykształceniu nie tylko szkolnych, ale i duchowym, z tego też wynikać może duża ilość osób bierzmowanych. Istniał też – mimo komunistycznej rzeczywistości – świat prawdziwych wartości, wśród których rodzina stanowiła fundament. Życie „na kocią łapę” czy związki partnerskie były skandalem i nie przynosiły nikomu powodu do dumy.

Dziś świat się zmienia. Wartości są kształtowane przez media, nie zawsze zgodnie z duchem starszego pokolenia (chyba też już do niego należę, skoro ciężko mi zaakceptować „nowoczesne priorytety”), a wyniki tych nowatorskich poglądów wyraźnie znalazły odbicie w kościelnych statystykach. Jest mniej dzieci, mimo iż mieszkamy na osiedlu, gdzie wielu jest ludzi młodych, mało ślubów – mimo że wiele jest par mieszkających razem.

Na szczęście pozostają rzeczy niezmiennie, których żadne rewolucje ni przewroty nie przetworzą: życie i śmierć. Jak mówiła Wisława Szymborska do żadnego z tych wydarzeń nie jesteśmy przygotowani, a one zawsze nas zaskakują. Jak żyć, by przygotować się do zgonu, decydujemy sami. Albo z duchem wiary i religii, albo własnych pragnień i ambicji.

Na koniec tych paru zdań pragnę wspomnieć wydarzenie bez precedensu. W pierwszych dniach stycznia w kościele parafialnym odbyła się niecodzienna uroczystość pogrzebowa. Najbliżsi i sąsiedzi żegnali jedną z najstarszych mieszkanki Kleciny, która tu się urodziła, została ochrzczona i tu spędziła swoje życie. Śp. Annelise Langner była protestantką. Jej pogrzeb mimo że protestancki odbył się w obecnie katolickim kościele. Okazało się, że świątynia może łączyć, a nie dzielić ludzi różnych wyznań.

Oby owego pojednania między nami



i wyznawanymi przez nas wartościami nie brakowało. A statystyki parafialne? – no cóż matematycy twierdzą, że to najbardziej obłudny z działów „królowej nauk”.

*Parafianka*

## Boże narodzenie Klecina 1951



[www.szprecham.pl](http://www.szprecham.pl)

**SZPRECHAM**

*Kursy językowe*

angielski

niemiecki

francuski

rosyjski

tel. 0-695-638-758

ul. Golezsan 21/10

[klecinka@plusnet.pl](mailto:klecinka@plusnet.pl)



Na sąsiednim zdjęciu jest – obok ławki – pień przysypany śniegiem – pozostałość po wycięciu tego suchego drzewa

**omni**  
DENT

Prywatna Przychodnia  
Stomatologiczna S.C

*w trosce o Twój  
zdrowy uśmiech*

[www.omnident.wroclaw.pl](http://www.omnident.wroclaw.pl)

**Kompleksowe  
usługi stomatologiczne**

Leczenie w ramach umowy z

**NFZ**

Narodowy Fundusz Zdrowia

Leczenie oraz protezy zębowe bez kolejki

Ul. Czekoladowa 49

**tel. (071) 333 71 86**



# KLECIŃSKIE DRZEWA

Piękne, ścięte tuż przed świętami choinki możemy obserwować jeszcze kilka dni w kościele, gdzie stanowią świąteczny wystrój.

Kilka miesięcy temu zwracałam na łamach „Pulsu Kleciny” uwagę na zeschnięte drzewa, które grożą zawaleniem. Cieszę się mogąc napisać, że służby miejskie podjęły zdecydowane działania i dokonały wycinki niebezpiecznych obiektów. Prace zostały wykonane w ciągu ostatnich dni, kiedy zmarznięta ziemia ułatwiła prace, a drzewa odpoczywają w zimowym śnie.

Dobra wola miejskich konserwatorów zieleni niestety częściej ogranicza się do wycinania ostoi zieleni niż sadzenia nowych roślin. Wiem, że styczeń to nie jest czas, kiedy zajmujemy się rozsadą, ale o nasadzeniach trzeba myśleć, zanim rozpocznie się wiosna. Pamięć o zieleni, stanowi jednocześnie pamięć o zdrowym otoczeniu człowieka. Wiem, bo sama doświadczam uciążliwości grabienia liści, sprzątnięcia okwiatu, dbania o teren przy domu, że posiadanie drzew może stanowić uciążliwy obowiązek. O korzyściach, płynących z oczyszczania powietrza przez zielone liście, uczyliśmy się już w szkole. Chyba każdy chciałby oddychać świeżym powietrzem, a nie miejskim smogiem. Pomyślmy o tym zanim zdecydujemy się wyciąć choćby jedno drzewo w naszym otoczeniu.



**Ulica Czekoladowa. To drzewo zagrażało bezpieczeństwu pasażerów i uczestników ruchu drogowego – pozostał po nim ten pieniek**

*Ekolog*

## ONE CZEKAJĄ NA NASZĄ POMOC



Zimowe dni, zmarznięta ziemia, śnieg – to przeszkody, które sprawiają, że fruwające bractwo zbliża się do naszych domów. Szukają ciepła, potrzebują jedzenia, lepiej czują się w gromadzie. Często napuszone niczym małe baloniki przesiadują w żywopłotach i radosnym świergotem oznajmują swoją obecność. Nie można jednym słowem powiedzieć, jakie ptaszęta pojawiają się na naszych parapetach w poszukiwaniu okruszków. Wiadomo, że trzeba im pomóc przeczekać ciężki dla nich czas zimy.

Oczywiście na pytanie „czy karmić”, wszyscy odpowiadamy zgodnie, że należy pomagać fruwającemu bractwu, ale pytanie „czym karmić” wywołuje niekończące się dyskusje. Na szczęście, jak ogólnie wiadomo, można obecnie kupić specjalną karmę dla ptaków, która najbardziej przypomina ich codzienny pokarm, a w jej skład wchodzi naturalne składniki, takie jak ziarna zbóż czy roślin oleistych. Można też zakupić specjalne kule do zawieszania na drzewie i obserwowania, jak zachowują się np. sikory, wydzielające swoje smakołyki.

Pomoc skrzydlatym stworzeniom jest potrzebna, nie zapominajmy o nich.

K.S



## Zakład Pogrzebowy *Memento*

ul. Powstańców Śląskich 154b  
(róg Wiśniowej) oraz ul. Czekoladowa 53

czynne od PN do PT w godzinach: 9:00 - 16:00

tel. całodobowe: 71 333 80 48 lub 605 67 45 92

*„Z szacunkiem dla zmarłego,  
z godnością dla człowieka”*

Kompleksowa organizacja pogrzebów, korzystne rabaty,  
bezzgotówkowe rozliczenia.

[www.memento.wroc.pl](http://www.memento.wroc.pl)



### Warzywa-Owoce

Żywność Ekologiczna  
Zapraszamy!



**tel. 663 525 700**

Nowy Sklep w Twoim sąsiedztwie oferuje:

- ✓ Świeże owoce i warzywa,
- ✓ Wymienite przetwory z gospodarstw ekologicznych,
- ✓ Smaczne sezonowe produkty z okolicznych upraw,
- ✓ Jajka,
- ✓ Żywność bio certyfikowana
- ✓ Napoje i wiele więcej...

Zapraszamy do „Rzepki” przy ulicy Sezamkowej 2a



Odwiedź naszą stronę: [www.erzepka.pl](http://www.erzepka.pl)


# SOLARIUM

## 4 SUN

**NOWE ŁÓŻKO ERGOLINE**

**KOSMETYKA  
TIPSY**

**OPALANIE  
NATRYSKOWE**



Przedłużanie i zagęszczanie rzęs

poniedziałek – piątek 10<sup>00</sup> - 20<sup>30</sup>  
sobota 10<sup>00</sup> - 15<sup>00</sup>

**ul. Cukrowa 6**  
(róg ul. Cukrowej i Sezamkowej)

**tel. 333 13 82**

## BIURO RACHUNKOWE

# H A B E O

### Oferujemy naszym klientom:

- Pomoc w założeniu własnej działalności gospodarczej
- Prowadzenie księgi przychodów i rozchodów
- Prowadzenie ewidencji przychodów (ryczałt)
- Prowadzenie ksiąg rachunkowych
- Prowadzenie kadr i płac
- Rozliczenia z ZUS
- Rozliczenia podatkowe

**TEL. 601-696-331**

Wrocław ul. Goleszan 10

# NATURALNE WITAMINY NA ZIMĘ

W okresie zimowym, kiedy organizm potrzebuje szczególnego wzmocnienia, warto pamiętać o grupie żywności, która ze względu na swoje właściwości została przez specjalistów nazwana „super jedzeniem” (z ang. „superfood”). Okazuje się, że jest żywność zdrowa (np. jabłka czy czosnek) i żywność nadzwyczaj zdrowa. Super żywność jest niezwykle bogata w składniki odżywcze, pomaga w zwalczaniu chorób, podnosi odporność organizmu i sprawność mózgu, a nawet odwraca proces starzenia. Najprawdopodobniej, nie wiedząc o tym, większość z czytelników używa w kuchni części z tych produktów. Niektóre z tych produktów są Państwu dobrze znane: łosoś – źródło kwasów omega-3 i witaminy D czy popularny szpinak obfitujący w żelazo, wapń i witaminy. Ale co z niedocenionym cynamonem, dynią czy awokado? Oto opis kilku mniej znanych produktów obfitujących w nadzwyczajne składniki odżywcze:

Jagody Goji – okrzyknięte jednym z najzdrowszych produktów żywnościowych na naszej planecie. To mały, niepozornie wyglądający czerwony owoc, który wygląda jak rodzynka, używany w chińskiej medycynie już ponad 2000 lat. Co ciekawe, jako jeden z niewielu, owoc zawiera białko. Jagody Goji pomagają na problemy z wątrobą, podnoszą odporność organizmu, wzmacniają libido, pełne są antyoksydantów zwalczających komórki rakowe.

Awokado – posiada wysoką zawartość tłuszczu, przede wszystkim jednonienasyconych, co oznacza, że nie „zatyka” żył. Awokado mają wysoki poziom potasu redukujący ryzyko nadciśnienia, witaminę B dla zdrowszej skóry i mięśni, witaminę E przeciwdziałającą chorobom układu krążenia oraz błonnik pomocny przy trawieniu.

Dynia – posiada wysoką zawartość antyoksydantów, luteinę oraz zeaksantynę przeciwdziałającą zaćmie.

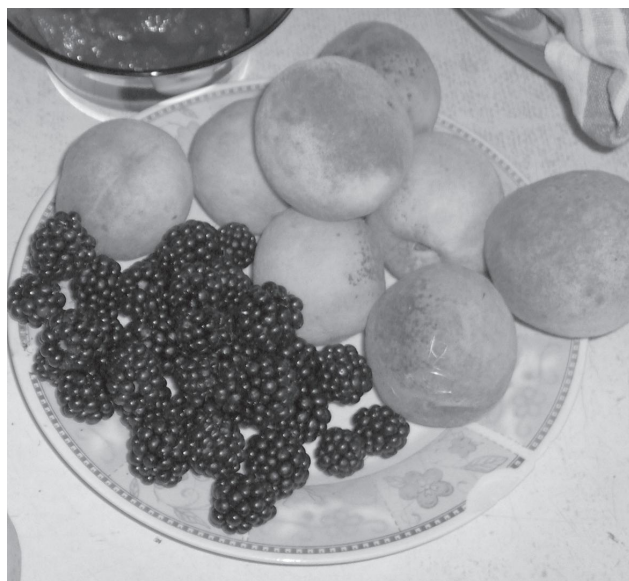
Cynamon – pomaga spowolnić proces docierania cukru do krwi i antyoksydanty przeciwdziałające starzeniu.

Ciemna czekolada – Powinna zawierać nie mniej niż 70 % kakao, wówczas posiada wysoki poziom kwasów omega-3, magnezu i żelaza.

Orzechy włoskie – niezwykle bogate

w nienasycone kwasy tłuszczowe, które wpływają korzystnie na odporność, zdrowy wzrost, wątrobę, układ krążenia i włosy. Pomagają pozbyć się cholesterolu, spowalniają symptomy choroby stwardnienia rozsianego.

Nie zapominajmy jednak, że dla organizmu niezbędna jest zrównoważona dieta zawierająca owoce, warzywa, posiłki pełnoziarniste, chude mięso i nabiał. Taka dieta wzbogacona o „super jedzenie” będzie działała jeszcze lepiej i pozwoli nam zdrowo przejść przez zimę.





## Usługi Rehabilitacyjne – mgr Magdalena Kuciel

0503 307 328; [magda.kuciel@interia.pl](mailto:magda.kuciel@interia.pl) [www.reha-kuciel.pl](http://www.reha-kuciel.pl)

**Pn-Pt 8:00-20:00**

Rehabilitacja w chorobach ortopedycznych, neurologicznych (Udary, SM, choroba Parkinsona), i reumatycznych (RZS, ZZSK)

Rehabilitacja w zespołach bólowych kręgosłupa i stawów obwodowych

- bóle kręgosłupa (dyskopatia, rwa kulszowa, rwa barkowa)

- dolegliwości migrenowe, bóle głowy

- leczenie stanów pourazowych, kontuzje sportowe, przeciążenia

- likwidacja przykurczy i wzmożonych napięć mięśniowych

- dolegliwości bólowe kręgosłupa w okresie ciąży i okołoporodowym

Rehabilitacja po zabiegach operacyjnych (edoprotezoplastyki, kapoplastyka, artroskopie)

- Masaż klasyczny, leczniczy, przeciwobrzękowy, odchudzający

- Nordic Walking

Rehabilitacja wyjazdowa (w domu pacjenta)



Wśród wielu poniemieckich budynków dużo jest urokliwych małych domków, które – odpowiednio zadbane – stanowią miejsca wręcz bajkowe. Emanują spokojem, dają poczucie bezpieczeństwa i przypominają opowieści o ludziach zadowolonych ze swoich osiągnięć.



# Satin Skin

fotodepilacja i studio kosmetyki w jednym miejscu!

**LASEROTERAPIA**  
**PIELĘGNACJA TWARZY I CIAŁA**  
**PIELĘGNACJA DŁONI I STÓP**

FOTODEPILACJA

99zł

KAŻDY ZABIEG

ul. Wałbrzyska 25a, tel. 71 793 36 96, [www.satinskin.pl](http://www.satinskin.pl)

## SALON FRYZJERSKI „AGA”

Pracujemy na profesjonalnych środkach

**GOLDWELL**

zapraszamy na:

- modne strzyżenie
- fryzury okolicznościowe
- baleyage
- styling
- zabiegi regenerujące włosy

ul. Czekoladowa 55

tel. 0-71-333-71-25

godziny otwarcia: pn - pt 9 - 19 soboty 9 - 14

NASZYM KLIENTOM ZAPEWNIAMY MIŁĄ I FACHOWĄ OBSŁUGĘ



Spośród wielu starych domów smutek budzi posesja na rogu ul Kościelnej i Buraczanej. Dom niegdyś kipiący życiem, miejsce, gdzie mieścił się jeden z pierwszych na Klecynie zakład fryzjerski, obumiera. Prawdopodobnie podzieli los innych klecińskich kamienic i zostanie rozebrany.

[www.goja.biz.pl](http://www.goja.biz.pl)

e-mail: [goja@epf.pl](mailto:goja@epf.pl)

## GOJA— Biuro Rachunkowe

ul. Wałbrzyska 29a/15

tel. 332-43-02, tel/fax. 332-45-53

- pełna księgowość • księga przychodów i rozchodów
- rozliczenia z Urzędem Skarbowym i ZUS, • obsługa płatnika

Posiadamy świadectwo MF



## UROK STARYCH DOMÓW

Klecina – jak wynika z wiadomości, które można odnaleźć w Wikipedii – była niegdyś bardzo bogatą wsią. Jednym ze źródeł utrzymania była działająca tu cukrownia, po której już ślad zaginął, ale pozostały domy świadczące o stanie zamożności co najmniej części mieszkańców.

Jeśli popatrzeć na poszczególne uliczki, to wyraźnie widać, że najpiękniejsze są domy, a właściwie pałacyki przy ul. Kobierzyckiej. Jedne do dziś cieszą oko swoim widokiem, są zadbane, odnowione, odmalowane, a tereny wokół nich latem stanowią prawdziwą ucztę dla oka. Inne są unowocześniane, ale czas ich świetności minął.

Stare domy mają swój niepowtarzalny urok, którego nie posiada nowe mieszkanie. Są miejsca, w którym przeżyło swe życie wielu ludzi, gdzie czasem można znaleźć skarb lub stare szpargały, stanowiące pamiątkę do dawnych mieszkańców. Czasem późną nocą nagle skrzypną drzwi lub podłoga pod ciężarem niewidzialnej ręki czy nogi.

Dawne domy były inaczej budowane, więc inne są w nich rozkłady mieszkań. Często pokoje są w amfiladzie, co utrudnia życie, ale sprzyja wzajemnym kontaktom. Budynki mają też inne okna, często wysokie, dające dużo dziennego światła, ale wymagające ciągłej konserwacji lub założenia rolet.

Stare domy to – jak mówią inni – skarbonki bez dna. Wciąż wymagają remontów, malowania, docieplania, ogrzewania, ale łatwiej są zaciszniejsze niż mieszkanca w blokach. Wysokie pokoje i duża kubatura nie tylko jednak pochłania ciepło, ale też oddaje latem powietrze. Łatwiej się tu oddycha, łatwiej wygospodarować powierzchnię na wielki obraz czy plakat.

Szkoda tylko, że coraz mniej jest starych domów, które przypominają o latach świetności Kleciny.

Szkoda, że są takie, których los został już przypieczętowany i niedługo odejdą w nicość,

Cieszymy się tym, co jest .

ks





## Korepetycje z matematyki

Tel. 071-337-00-14, 889 113 356

przygotowanie do matury

## WARZYWA I OWOCE

oraz wiele innych artykułów spożywczych  
Zapraszamy do Sklepu przy ul. Kościelnej 16a

Dla Państwa wciąż rozszerzamy nasz asortyment

Zapraszamy pn-pt od 9 do 19 i w soboty od 8 do 14

**PLATINUM**  
GABINET  
STOMATOLOGICZNY

## DYŻUR STOMATOLOGICZNY SOBOTA, NIEDZIELA

REJESTRACJA 7 DNI W TYGODNIU

**508 869 273**

**71 339 40 16**

możliwość rejestracji przez sms  
i mailowo [info@dentystka.wroc.pl](mailto:info@dentystka.wroc.pl)

### OFERUJEMY:

- ✓ NOWOCZESNE WYPEŁNIENIA
- ✓ RTG NA MIEJSCU
- ✓ KORONY, MOSTY, PROTEZY RUCHOME
- ✓ LECZENIE DZIECI
- ✓ LECZENIE KOBIET W CIĄŻY



**Wrocław**  
**ul. Wałbrzyska 9 C**  
(obok Banku Zachodniego)

[www.DENTYSTKA.WROC.pl](http://www.DENTYSTKA.WROC.pl)

#### TELEFON

#### DO ZARZĄDU OSIEDLA

#### KLECINA

**071 79-33-666**

Dyżury Radnych

Osiedlowych

w każdy wtorek od go-

dziny 18.00 do 19.00,

w pokoju nr 6 (parter)

przy ul. Wałbrzy-

skiej 26 **pok. 17**

#### TU RÓWNIEŻ

#### URZĘDUJE STRAŻNIK

#### MIEJSKI:

**Telefon do**

**Strażnika Miejskie-**

**go 696 270 787**

- w godzinach pracy

Strażnika Miejskiego.

W nagłych wypad-

kach,

w soboty i niedziele

należy dzwonić pod

nr 986



# ODŚNIEŻANIE

Przypominamy, że każdy właściciel posesji ma obowiązek odśnieżenia terenu chodnika przylegającego do jego płotu.

Ten obowiązek wydaje się nam często uciążliwy i niepotrzebny (wszak śnieg się długo nie utrzyma), ale jeśli komuś z nas zdarzy się konieczność przemierzania zasnieżonych chodników lub co gorsza miejsc, gdzie stoi woda wśród zwałów śniegu albo przymarzniętych bryły wydeptanego śniegu, to będzie kląć na czym świat stoi.

A jeśli - nie daj Boże! - wydarzy się wypadek i na chodniku przy domu ktoś złamie nogę lub rękę, to wówczas właściciel posesji może być pociągnięty do odpowiedzialności karnej lub/i finansowej za nieumyślne spowodowanie wypadku.

Nikomu nie życzę tragedii ani włóczenia się po sądach, dlatego przypominam, to, co i tak wie każdy z nas, lepiej posprzątać śnieg niż owoce niefortunnych zdarzeń związanych z zimową aurą.

*Katarzyna*



## Podstawa prawna:

Obowiązek utrzymania czystości na chodniku wzdłuż własnej posesji wynika z ustawy o utrzymaniu czystości i porządku w gminach dz.u. z 1996r nr 144 poz 1042 art 5 ust 1 pkt 4. Zatem straż miejska może za nieprzestrzeganie obowiązków wynikających z prawa (nie sprzątanie, odśnieżanie.) nałożyć mandat karny

## ROZDZIAŁ 3

### Obowiązki właścicieli nieruchomości

Art. 5.16)

1. Właściciele nieruchomości zapewniają utrzymanie czystości i porządku przez:

1) wyposażenie nieruchomości w urządzenia służące do zbierania odpadów komu-

nalnych oraz utrzymywanie tych urządzeń w odpowiednim stanie sanitarnym, porządkowym i technicznym;

2) przyłączenie nieruchomości do istniejącej sieci kanalizacyjnej lub, w przypadku gdy budowa sieci kanalizacyjnej jest technicznie lub ekonomicznie niezasadniona, wyposażenie nieruchomości w zbiornik bezodpływowy nieczystości ciekłych lub w przydomową oczyszczalnię ścieków bytowych, spełniające wymagania określone w przepisach odrębnych; przyłączenie nieruchomości do sieci kanalizacyjnej nie jest obowiązkowe, jeżeli nieruchomość jest wyposażona w przydomową oczyszczalnię ścieków spełniającą wymagania określone w przepisach odrębnych ;

3) zbieranie powstałych na terenie nieruchomości odpadów komunalnych zgodnie z wymaganiami określonymi w regulaminie;

3a) gromadzenie nieczystości ciekłych w zbiornikach bezodpływowych;

3b) pozbywanie się zebranych na terenie nieruchomości odpadów komunalnych oraz nieczystości ciekłych w sposób zgodny z przepisami ustawy i przepisami odrębnymi;

4) uprzątnięcie błota, śniegu, lodu i innych zanieczyszczeń z chodników położonych wzdłuż nieruchomości, przy czym za taki chodnik uznaje się wydzieloną część drogi publicznej służącą dla ruchu pieszego położoną bezpośrednio przy granicy nieruchomości; właściciel nieruchomości nie jest obowiązany do uprzątnięcia chodnika, na którym jest dopuszczony płatny postój lub parkowanie pojazdów samochodowych;

5) realizację innych obowiązków określonych w regulaminie.



*Zaś w baśniowych lasach Królowej Śniegu nikt nie potrzebuje się martwić odśnieżaniem. Las spi spokojnie, a wraz z nim wszyscy jego mieszkańcy.*





*Gipsowe krasanale często stanowią ozdobę domów, a ten z ul. Przemysłowej spoziera przez lornetkę na pędzącego jelenia, choć uciekający zwierz na stałe zamieszkuje przy ul. Kościelnej.*



Pożyczki pod zastaw  
Skup i sprzedaż złota  
Niskie oprocentowanie

**LOMBARD**  
**AS**  
**ZAPRASZAMY**

tel.511 914 915  
ul.Zaporoska 31a  
Od Poniedziałku do piątku  
10-18



*W latach 70. modne były dekoracje z tłuczonego, kolorowego szkła. Jedną z nich przedstawiającą dzban pełen kwiatów można podziwiać przy ul. Buraczanej.*

# KLECIŃSKIE ORNAMENTY

Wędrując ulicami zwiedzanych miast, często zadzieramy głowę do góry, by podziwiać wspinałe zdobienia, cudowne emblematy, niepowtarzalne ornamenty. Wydaje nam się, że tylko w tych znanych z przewodników zabytkowych miast możemy doświadczyć spotkań ze sztuką. Zdjęcia, towarzyszące niniejszemu artykułowi zostały zrobione na naszym osiedlu podczas jednego spaceru. Ilość ornamentów (i ozdób) naszych domów jest o wiele większa i budzi wyobraźnię.

Warto popatrzeć wokół siebie, by dostrzec niepowtarzalne uroki dobrze nam znanych domów, kamienic czy portali. Wszak każdy element zdobniczy jest swoistym dziełem sztuki, którą warto pielęgnować.

*Ornament, obiegnik, motyw zdobniczy, pojedynczy lub powtarzający się regularnie w określonym rytmie. Służy do podnoszenia walorów estetycznych przedmiotów, w architekturze pomaga wyróżniać poszczególne czony budowli lub optycznie podkreślać ich strukturę. Ornament jest znany od początków twórczości artystycznej.*

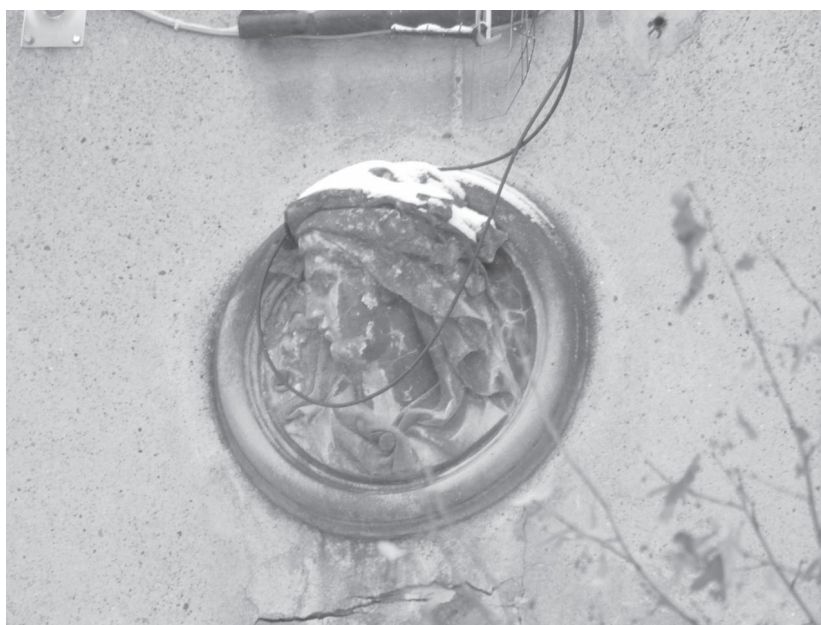
*Podstawową cechą ornamentu jest jego nierealistyczny, a najczęściej całkowicie abstrakcyjny charakter. Motyw ornamentalny powstaje zazwyczaj poprzez mocną stylizację realnie istniejącej formy, która dzięki wielokrotnemu powtórzeniu i uszeregowaniu traci swój indywidualny charakter. Motywy ornamentów mogą być geometryczne, roślinne, zwierzęce, ale również występują w nich postacie ludzkie lub znaki symboliczno-magiczne. (portalwiedzy.onet.pl)*

Tyle mówią słowa zapisane na kartach encyklopedii, ale osobiste podejście do elementów zdobniczych wiąże się z indywidualnym podejściem do sztuki, tego, jaką rolę odgrywa w naszym życiu. Od tego bowiem zależy, czy w naszym otoczeniu pojawią się dzieła sztuki czy kiczowate figurki.

Niezależnie jednak od gustu, patrząc na klecińskie zdobienia można śmiało zauważyć, jak zmieniały się formy i kształty zamieszczane na osiedlowych domach.

Jaka będzie sztuka zdobnicza XXI wieku, to dopiero zobaczymy, bowiem dotychczasowe formy są proste i ekonomiczne.

*Katarzyna*







## SALON FRYZJERSKI

pełen zakres usług

# Paty

ul. Wałbrzyska 2 (wejście od ul. Buraczanej) tel. 364-38-32

T  
I  
P  
S  
Y

### ZAPRASZAMY CODZIENNIE

od poniedziałku do piątku od 9<sup>00</sup>-20<sup>00</sup>  
i w soboty od 9<sup>00</sup> do 15<sup>00</sup>

## GOLDWELL

*Ergoline*

NOWE SOLARIUM 70 groszy za minutę

# KWIACIARNIA

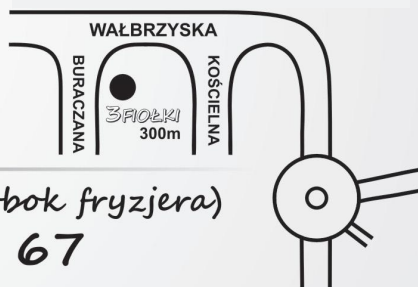
## 3 FIOŁKI



- KWIATY NA KAŻDĄ OKAZJĘ
- BUKIETY I KOSZE OKOLICZNOŚCIOWE
- FLORYSTYKA ŚLUBNA
- KOMPOZYCJE ŚWIĄTECZNE
- WIEŃCE I WIĄZANKI POGRZEBOWE
- KWIATY DONICZKOWE I DONICE
- KOMPLEKSOWA OBSŁUGA FIRM
- DOSTAWA KWIATÓW NA TELEFON

ZAPRASZAMY  
pon.-sob. 8.00-19.00  
niedziela 10.00-14.00

ul. WAŁBRZYSKA 2 (obok fryzjera)  
tel. 534 90 67 67



### DORABIANIE

**KLUCZY** do mieszkań  
i samochodów,

AKCESORIA

techniki zabezpieczeń,

MONTAŻ I NAPRAWA

zamek i stacyjek

WYDRUKI

z nośników pamięci,

wymiana baterii, upominki,

**KSERO KOLOR.**

pon – pt 9<sup>00</sup> – 18<sup>00</sup>

w soboty 9<sup>00</sup> – 15<sup>00</sup>

**DH KRZYKI**

UL. WAWRZYNIAKA 2

(„BIEDRONKA”) I piętro

## NIEMIECKI W DOMU

### TEL. 509 416 933

## Femīncar

## MECHANIKA POJAZDOWA

- naprawy główne i bieżące
- wymiana oleju, płynów
- hamulce, rozrządy, inne ...



**Sezonowa wymiana opon tylko 60 zł**

### ZAPRASZAMY

Wrocław, ul. Kościelna 2

e-mail: femincar@interia.pl tel. 668 497 322